

# MVT 730/929

Soluzioni per la movimentazione in AGRICOLTURA



 **MANITOU**

[www.manitou.com](http://www.manitou.com)

# FATTO SU MISURA PER VOI

## 2.11 x 2.01 m:

Con una larghezza di 2.11 m e un'altezza di 2.01 m è possibile accedere in spazi ristretti aumentando la produttività.

## 20":

Le ruote da 20 pollici consentono ottime prestazioni in fuoristrada, mantenendo contenuto l'ingombro in altezza e comodo l'accesso in cabina.

## 4 x 4 x 4:

Quattro ruote motrici e sterzanti = la maneggevolezza che consente di affrontare qualsiasi situazione.



## 101 cv:

Il motore offre un rapporto ideale peso/potenza e consente un consumo giornaliero moderato a fronte di prestazioni ottimali.

## Pulizia automatica radiatori:

La ventola a regolazione elettronica e reversibile assicura sempre un raffreddamento ottimale.



Dotati della sola tecnologia DOC (Diesel Oxidation Catalytic), i motori DEUTZ senza DPF (Diesel Particulate Filter) sono sinonimo di semplicità ed efficienza nel rispetto delle normative sulle emissioni inquinanti.

Un sistema di raffreddamento a regolazione elettronica controlla automaticamente la velocità di rotazione della ventola radiatore in funzione della temperatura del motore. Il dispositivo di inversione automatico del flusso d'aria, qualunque sia il regime del motore, permette un raffreddamento sempre ottimale.

## Idrostatico:

La trasmissione idrostatica consente manovre dolci e progressive per movimentare carichi con estrema precisione.

## Variazione continua:

La variazione continua Varioshift permette un utilizzo facile e sempre rispondente alle necessità.

## Traino fino a 14 T:

Con il traino omologato fino a 14 tonnellate, la versatilità d'impiego dei modelli MVT è ancora maggiore.

## Modo operativo specifico

Un ulteriore risposta prestazionale si ottiene agendo sui pulsanti + / - del JSM® per scegliere il modo operativo, eseguibile anche con macchina in movimento.

In questo modo si determina un'ulteriore selezione per operare col sistema operativo più specifico per affrontare le attività più gravose e beneficiare del massimo equilibrio tra la potenza necessaria e la velocità richiesta.

La funzione "inching", integrata nella corsa iniziale del freno di servizio, consente avvicinamenti millimetrici e manovre estremamente precise con qualsiasi regime di giri del motore.



# ANCORA PIÙ COMFORT...



**Joystick JSM®**  
**Nuovo display digitale**  
**Supporto telefono**

Il posto guida è stato pensato per proporvi un vero e proprio **modello di ergonomia**.

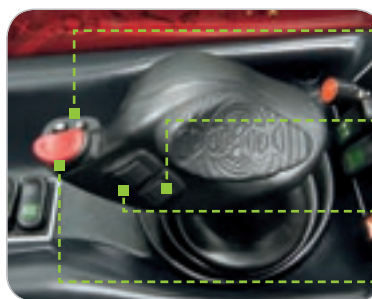
È dotato di sedile in tessuto e colonna dello sterzo regolabile in altezza e profondità. Quindi siete voi che scegliete la posizione di guida.

**JSM®** è un'esclusiva Manitou che vi consente di controllare con la massima sicurezza e senza fatica tutti i movimenti con una sola mano

Il cruscotto con display analogico fornisce tutte le informazioni di cui avete bisogno durante la giornata lavorativa: contatore, velocità, temperatura dell'olio, livello del carburante...

L'utilizzo del **freno di stazionamento con pulsante elettro-idraulico** assicura la massima comodità

JSM®: Joystick Switch and Move, brevetto depositato da Manitou BF



- Selezione Modo Operativo specifico
- Cursore elettro-idraulico proporzionale della funzione sfilo/rientro braccio
- Cursore elettro-idraulico proporzionale della funzione accessorio
- Selettore di direzione avanti/folle/indietro

Brandeggio avanti

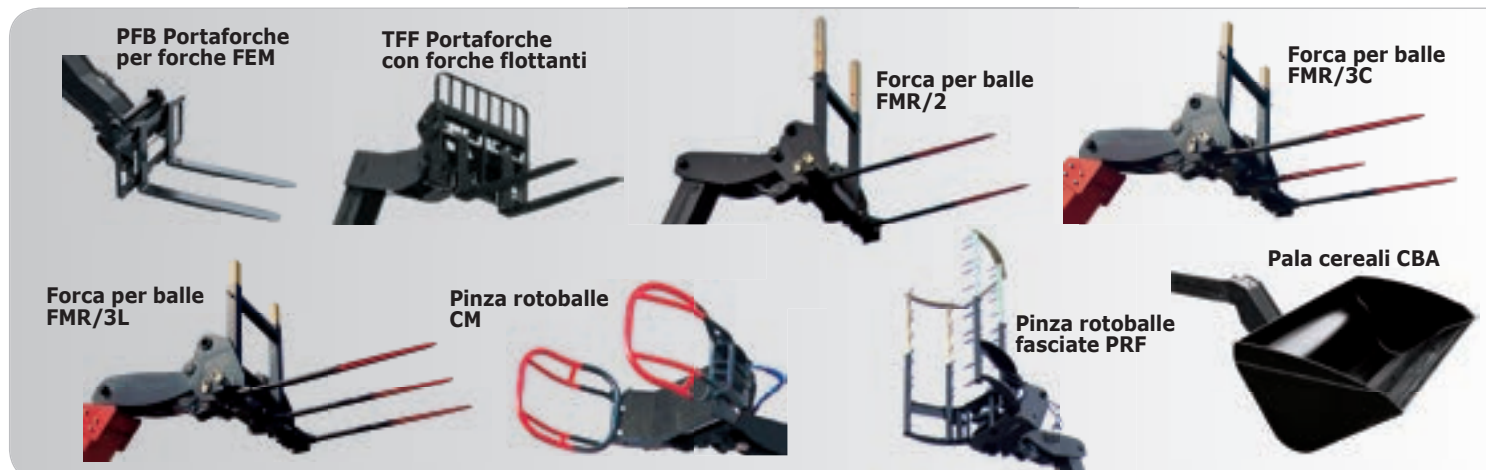



Discesa

Sollevamento

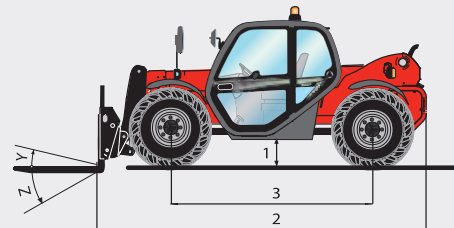
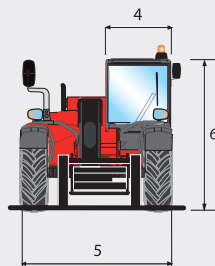
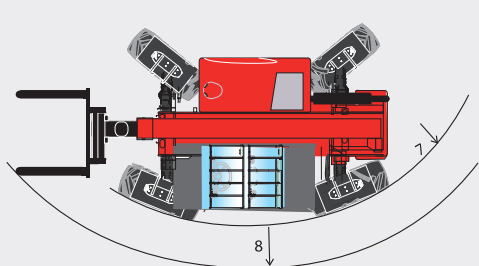
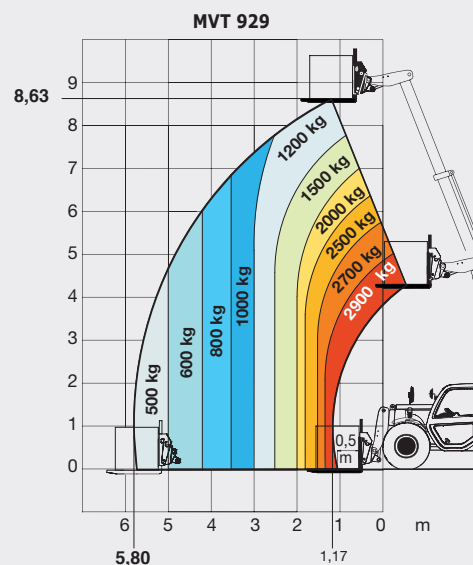
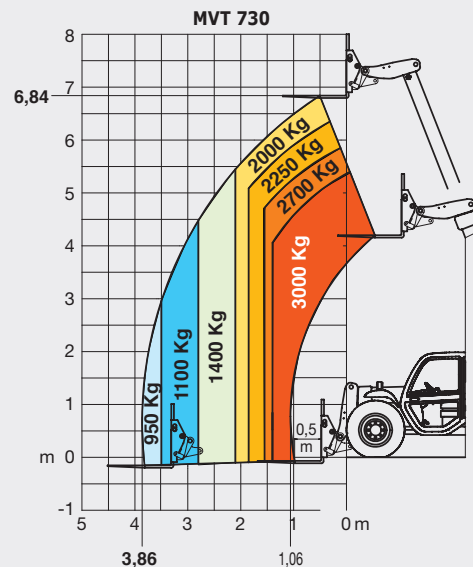
Brandeggio indietro

## Attrezzature per il vostro lavoro



	MVT 730	MVT 929
<b>Sollevamento</b>		
Portata massima	3000 kg	2900 kg
Altezza massima di sollevamento	6.84 m	8,63 m
Sbraccio massimo	3.86 m	5,80 m
<b>Pneumatici</b>	400/70-20	
<b>Freni</b>		
Freni di servizio	Multidisco a bagno d'olio su assale anteriore	
Freno di stazionamento	Elettro-idraulico multidisco a bagno d'olio	
<b>Motore</b>		
	DEUTZ STAGE III B	
Tipo	TCD 3.6 l	
Cilindrata	3600 cm <sup>3</sup>	
Potenza	101 cv - 74.4 kW	
Coppia massima	410 Nm@1600 giri/min	
Iniezione	diretta	
Raffreddamento	ad aria e acqua	
Forza di trazione a carico	5000 daN	
<b>Trasmissione</b>		
Inversore di marcia	idrostatica a variazione continua Varioshift comando elettro-idraulico	
Velocità di trasferimento massima (la velocità può variare in funzione della normativa del paese)	36 km/h	
<b>Trazione</b>		
Tipo	Trazione 4 ruote motrici e sterzanti con trazione integrale permanente e 3 tipi di sterzata. 	
<b>Impianto idraulico</b>		
Pompa ingranaggi	85 l/min - 210 bar	
<b>Serbatoi</b>		
Olio idraulico	90 l	
Carburante	95 l	
<b>Peso a vuoto (con forche)</b>	6170 kg	6770 kg
<b>Dimensioni</b>		
1. Luce da terra	0.38 m	
2. Lunghezza al piano forche	4.52 m	4,60 m
3. Interasse	2.75 m	
4. Larghezza cabina	1.00 m	
5. Larghezza	2.11 m	
6. Altezza	2.01 m	
7. Raggio di sterzata (esterno ruote)	4.50 m	4,60 m
8. Raggio di sterzata (con forche)	5.14 m	5,24 m
Forche standard (lunghezza x larghezza x spessore)	1200 x 125 x 40 mm	
Y. Brandeggio indietro	12°	
Z. Brandeggio avanti	123°	
<b>Rumorosità e vibrazioni</b>		
Rumorosità al posto di guida (LpA)	79 dB	
Rumorosità ambiente (LwA)	106 db	
Vibrazione sul complesso mani/braccia	<2.5 m/s <sup>2</sup>	
<b>Sicurezza</b>		
Dispositivo di sicurezza luminoso ed acustico per segnalare l'eventuale sovraccarico e blocco idraulico automatico dei movimenti aggravanti. Norma EN 15000. Cabina ROPS/FOPS - Livello II		

## Impiego Fuoristrada normativa EN1459 B Macchina su pneumatici con forche



La presente pubblicazione descrive le versioni e le possibilità di configurazione dei prodotti MANITOU che possono presentare differenze di dotazione. Le attrezzature illustrate in questo opuscolo possono essere di serie, a richiesta o non disponibili, secondo le versioni. MANITOU si riserva il diritto di modificare in qualsiasi momento e senza preavviso le specifiche descritte e illustrate. Le specifiche riportate non sono impegnative. Per maggiori informazioni, si prega di mettersi in contatto con il concessionario MANITOU. Documento non contrattuale. La presentazione dei prodotti non è impegnativa. Elenco specifiche non esaustive. I logo e la grafica dell'impresa sono di proprietà della MANITOU e non possono essere usati senza la preventiva autorizzazione. Tutti i diritti sono riservati. Le foto e gli schemi contenuti nel presente opuscolo sono forniti per la consultazione e a titolo indicativo.



SCHEDA TECNICA

**MVT 730-929**



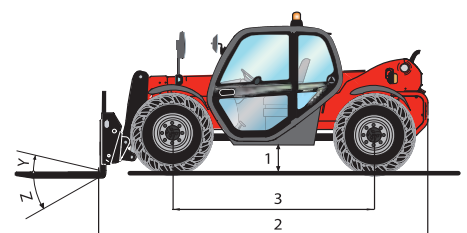
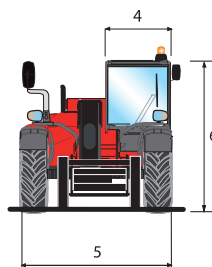
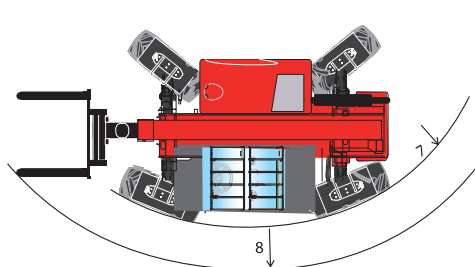
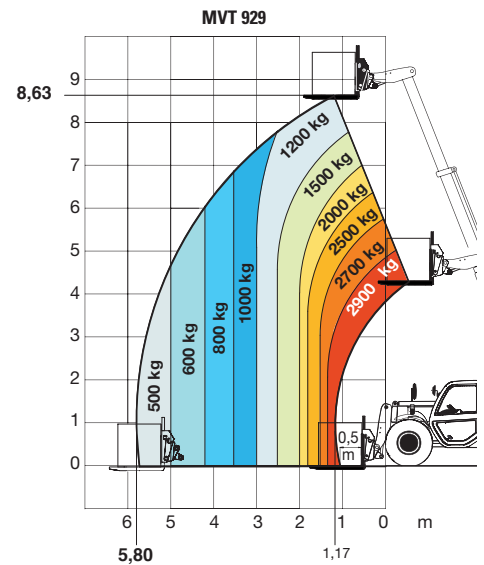
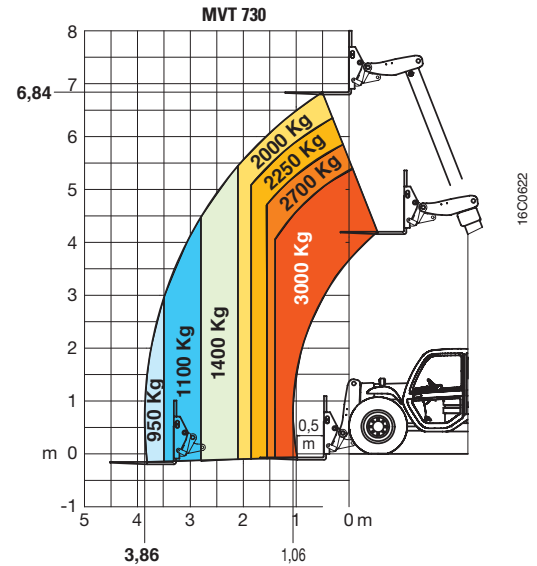
**Telescopico Manitou**



	MVT 730	MVT 929
<b>Sollevamento</b>		
Portata massima	3000 kg	2900 kg
Altezza massima di sollevamento	6.84 m	8.63 m
Sbraccio massimo	3.86 m	5.80 m
Forza di strappo con benna	5770 daN	
<b>Pneumatici</b>	405/70-20	
<b>Impianto freni</b>		
Freni di servizio	multidisco a bagno d'olio sull'assale anteriore	
Freno di stazionamento	elettro-idraulico ad azione negativa	
<b>Motore</b>		
	Deutz Stage III B	
Tipo	TCD 3.6 l	
Cilindrata	3600 cm <sup>3</sup>	
Potenza	101 cv - 74.4 kW	
Coppia massima	410 Nm - 1600 g/min	
Iniezione	diretta	
Raffreddamento	aria e acqua	
Forza di trazione a carico	5700 daN	
<b>Trasmissione</b>		
	idrostatica a variazione continua Varioshift	
Inversore di marcia	elettro-idraulico	
Numero rapporti (avanti/indietro)	2/2	
Velocità di trasferimento massima <small>(la velocità può variare in funzione della normativa del paese)</small>	36 km/h	
Tipi di sterzata	4 ruote motrici e direttrici e 3 tipi di sterzata	
<b>Impianto idraulico</b>		
	85 l/min - 210 bar	
Pompa	ingranaggi	
Distributore	DDIC - Divisione della portata indipendente dal carico	
<b>Serbatoi</b>		
Olio idraulico	90 l	
Carburante	95 l	
<b>Peso a vuoto (con forche)</b>	6170 kg	6770 kg
<b>Dimensioni</b>		
1. Luce da terra	0.38 m	
2. Lunghezza al porta forche	4.52 m	4.60 m
3. Interasse	2.75 m	
4. Larghezza cabina	1.00 m	
5. Larghezza	2.11 m	
6. Altezza	2.01 m	
7. Raggio di sterzata (esterno ruote)	4.50 m	4.60 m
8. Raggio di sterzata (con ruote)	5.14 m	5.24 m
Forche standard (lunghezza x larghezza x spessore)	1200 x 125 x 40 mm	
Y. Brandeggio indietro	12°	
Z. Brandeggio avanti	123°	
<b>Sicurezze</b>	Dispositivo di sicurezza luminoso ed acustico per segnalare l'eventuale sovraccarico e blocco idraulico automatico dei movimenti aggravanti. Norma EN 15000. Cabina ROPS/FOPS - Livello II	
<b>Rumorosità e vibrazioni</b>		
Rumorosità al posto di guida (LpA)	79 dB	
Rumorosità ambiente (LwA)	106 dB	
Vibrazione sul complesso mani/braccia	<2.5 m/s <sup>2</sup>	

**Impiego Fuoristrada**  
Normativa EN 1459 B

**Macchina su pneumatici con forche**



La presente pubblicazione descrive le versioni e le possibilità di configurazione dei prodotti Manitou che possono presentare differenze di dotazione. Le attrezzature illustrate in questo opuscolo possono essere di serie, a richiesta o non disponibili, secondo le versioni. Manitou si riserva il diritto di modificare in qualsiasi momento e senza preavviso le specifiche descritte e illustrate. Le specifiche riportate non sono impegnative. Per maggiori informazioni, si prega di mettersi in contatto con il concessionario Manitou. Documento non contrattuale. La presentazione dei prodotti non è impegnativa. Elenco specifiche non esauriente. Il logo e la grafica dell'impresa sono di proprietà della Manitou e non possono essere usati senza la preventiva autorizzazione. Tutti i diritti sono riservati. Le foto e gli schemi contenuti nel presente opuscolo sono forniti per la consultazione e a titolo indicativo.

MANITOU BF SA - Società per azioni con consiglio di amministrazione - Capitale sociale: 39.547.824 euro - 857 802 508 RCS Nantes